

Questo disegno rappresenta uno schema di massima che dovrà essere approfondito e reso esecutivo dalla ditta. Tutte le misure e le quote riportate nei grafici devono essere verificate sui luoghi dalle singole maestranze competenti.

RP stalla-GIARRE

17.03.2017

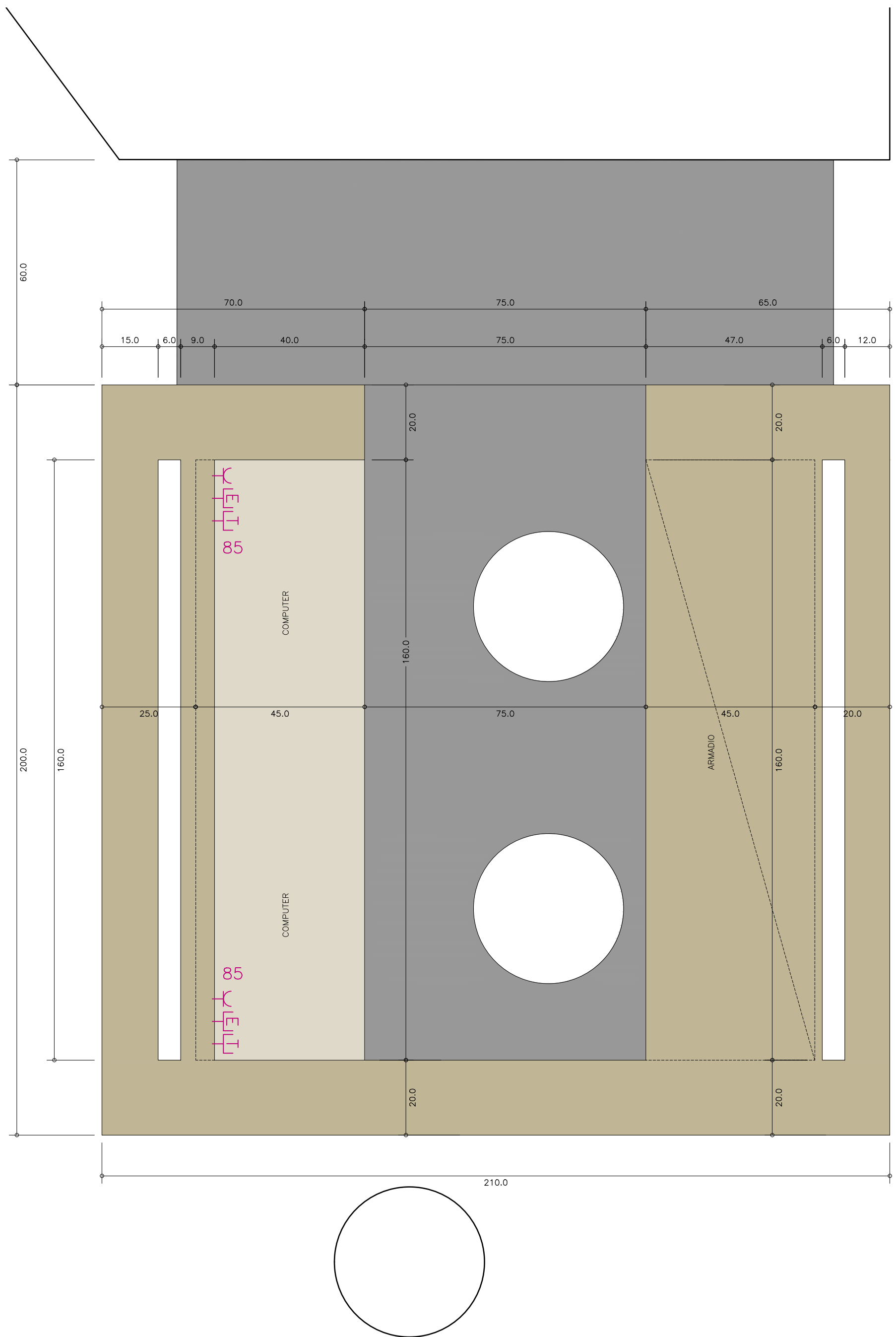
BANCO ACCOGLIENZA: 1/10

BALLA | CALVAGNA

Corso delle Province, 25 95129 Catania

T 095.29.33.009 F 095.29.33.791

info@balla-calvagna.com www.balla-calvagna.com



Questo disegno rappresenta uno schema di massima che dovrà essere approfondito e reso esecutivo dalla ditta. Tutte le misure e le quote riportate nei grafici devono essere verificate sui luoghi dalle singole maestranze competenti.

RP stalla-GIARRE

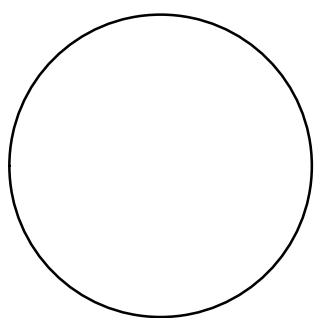
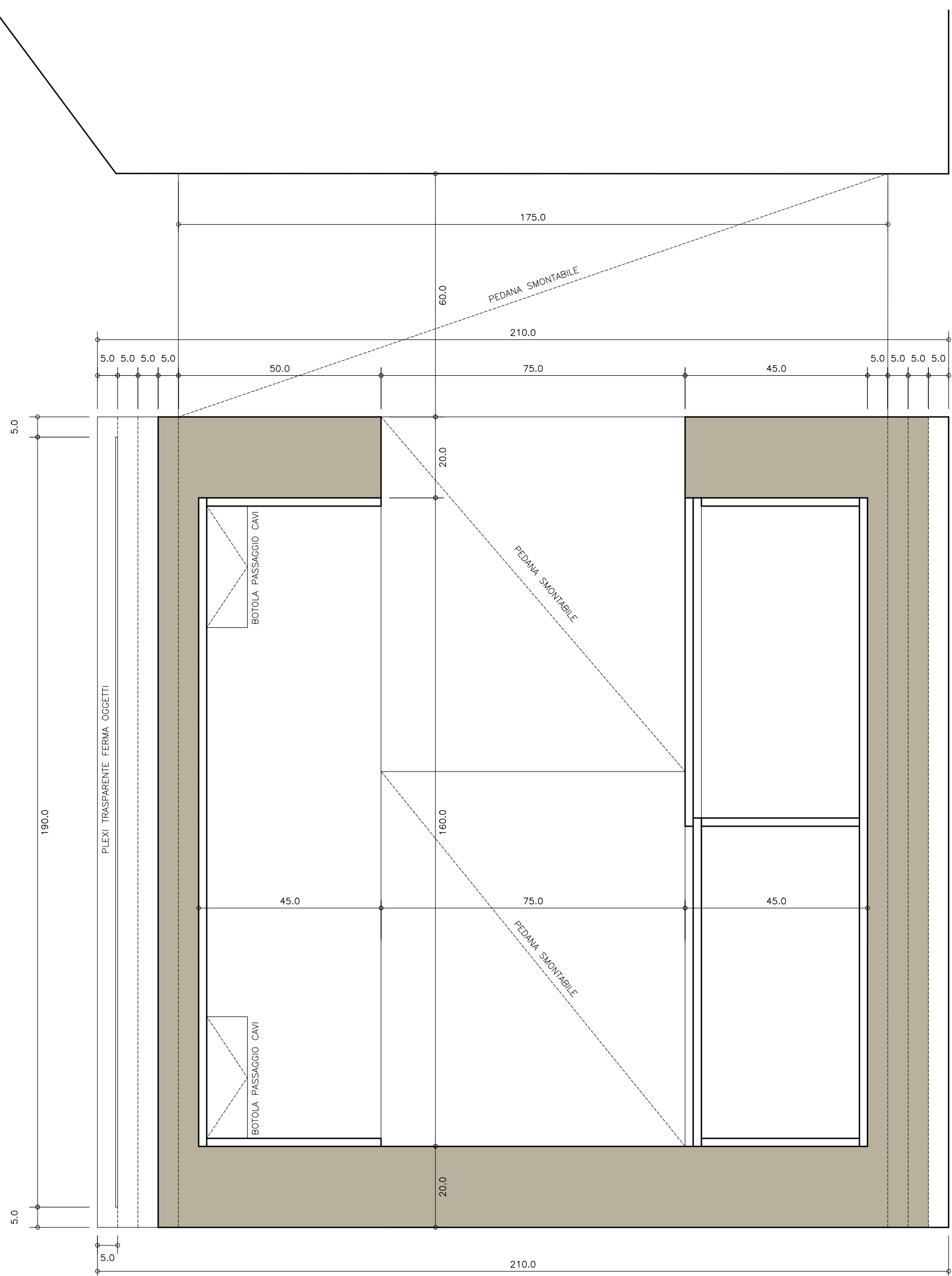
17.03.2017

BANCO ACCOGLIENZA: 1/10

BALLA | CALVAGNA

Corso delle Province, 25 95129 Catania
T 095.29.33.009 F 095.29.33.791

info@balla-calvagna.com www.balla-calvagna.com



Questo disegno rappresenta uno schema di massima che dovrà essere approfondito e reso esecutivo dalla ditta. Tutte le misure e le quote riportate nei grafici devono essere verificate sui luoghi dalle singole maestranze competenti.

RP stalla-GIARRE

17.03.2017

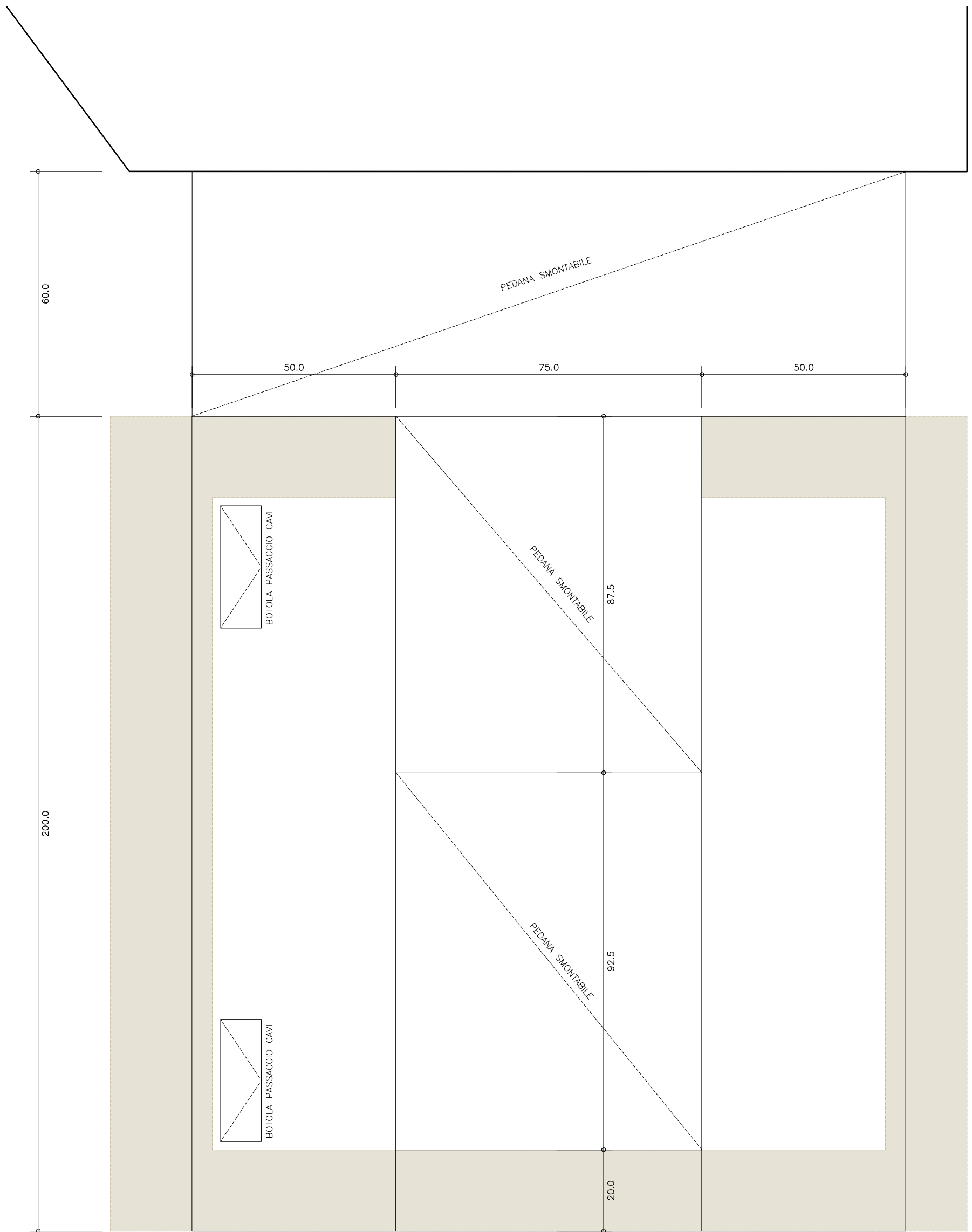
BANCO ACCOGLIENZA: 1/10

BALLA | CALVAGNA

Corso delle Province, 25 95129 Catania

T 095.29.33.009 F 095.29.33.791

info@balla-calvagna.com www.balla-calvagna.com



Questo disegno rappresenta uno schema di massima che dovrà essere approfondito e reso esecutivo dalla ditta. Tutte le misure e le quote riportate nei grafici devono essere verificate sui luoghi dalle singole maestranze competenti.

RP stalla-GIARRE

17.03.2017

BANCO ACCOGLIENZA: 1/10

BALLA | CALVAGNA

Corso delle Province, 25 95129 Catania

T 095.29.33.009 F 095.29.33.791

info@balla-calvagna.com www.balla-calvagna.com